

Publications

→ Les Cahiers de l'IREF

Ils présentent une série de documents inédits dans le but de contribuer au développement des connaissances et de la recherche féministes. La collection Agora est consacrée à la publication de rapports de recherche, d'actes de colloque et d'essais. La collection Tremplin est consacrée à la publication de mémoires de maîtrise avec concentration en études féministes qui ont remporté le Prix de publication de l'Institut.

→ Bulletin d'information (parution annuelle ou bi-annuelle)

Le bulletin met en valeur les travaux des équipes de recherche et l'enseignement en études féministes. Il présente des comptes rendus de conférences et de séminaires tenus à l'IREF. Il diffuse également les nouvelles publications des membres (livres, monographies).

→ Bulletin électronique IREF-INFO (parution bimensuelle)

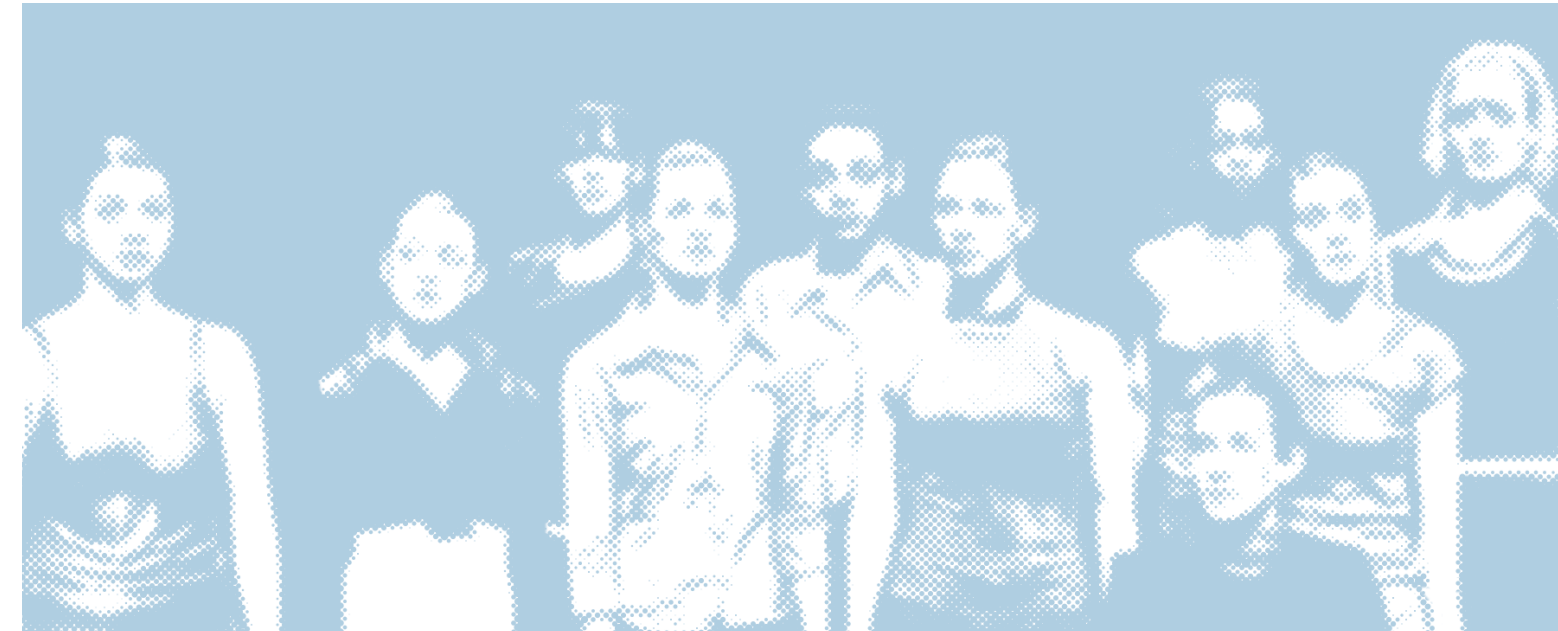
Le bulletin transmet des informations sur les activités et projets de l'Institut et des membres ainsi que des informations provenant de l'extérieur: tenue de congrès, colloques, des appels d'articles et de communication, des offres de bourses d'études, etc. Abonnement par voie électronique.

→ Revue étudiante féministe *FéminÉtudes*

La revue est dirigée par des étudiantes. Créée en 1995, la revue s'est taillée une place de choix dans les milieux féministes et étudiants. À chaque année, en général dès le début du trimestre d'automne, un nouveau comité se met en place pour réaliser un numéro sur un thème choisi par le comité.

Activités d'animation scientifique

Au cours de l'année, des conférences, débats-midis, séminaires et colloques sont organisés sur des thèmes d'actualité ou en lien avec différentes thématiques de recherche des chercheuses et chercheurs. Ces événements sont annoncés dans le bulletin électronique IREF-INFO ainsi que sur le site Web de l'Institut.



Information

Institut de recherches et d'études féministes

Téléphone: 514 987-6587
Télécopieur: 514 987-6742
iref@uqam.ca

Adresse municipale et messagerie:
Pavillon 210 Sainte-Catherine Est
2^e étage, local VA-2200
210, rue Sainte-Catherine Est (angle av. Hôtel-de-Ville)
Montréal (Québec) H2X 1L1

Adresse postale:
Université du Québec à Montréal
Institut de recherches et d'études féministes
Case postale 8888, succursale Centre-ville
Montréal (Québec) H3C 3P8 CANADA

www.iref.uqam.ca

Demande d'accréditation

www.iref.uqam.ca

L'IREF

Créé en 1990, l'**Institut de recherches et d'études féministes (IREF)** de l'Université du Québec à Montréal a pour mission de promouvoir et de développer la formation et la recherche féministes dans une perspective interdisciplinaire. Il constitue un regroupement de membres professeures et professeurs, chargées et chargés de cours, professionnelles et professionnels, étudiantes et étudiants de l'UQAM, ainsi que de membres associées et associés, de membres institutionnels réguliers et de membres institutionnels associés.

Sur le plan de la recherche, l'IREF réunit des chercheures et chercheurs répartis à l'intérieur des départements et école suivants : communication, danse, éducation, études littéraires, études urbaines, géographie, histoire, histoire de l'art, organisation et ressources humaines, psychologie, sciences biologiques, sciences des religions, sciences économiques, sciences juridiques, science politique, sexologie, sociologie, travail social. Des équipes y logent leurs travaux de recherche sur diverses questions touchant les femmes, les féminismes et les rapports sociaux de sexe.

L'UQAM offre une formation unique dans le champ des études féministes parmi les universités québécoises francophones aux trois cycles d'études. L'Unité de programmes en études féministes propose un certificat ainsi que trois concentrations en études féministes, aux 1^{er}, 2^e et 3^e cycles qui s'intègrent dans différents programmes de baccalauréat, de maîtrise et de doctorat.

Le champ des recherches féministes à l'UQAM est enrichi par une pratique novatrice de partenariat avec des groupes de femmes qui se concrétise notamment par des formations, des expertises et des recherches-actions. Cette pratique se déploie plus particulièrement dans le cadre du Protocole UQAM/Relais-femmes du Service aux collectivités. Il est également enrichi par un regroupement interuniversitaire, interdisciplinaire et inter-régional, le Réseau québécois en études féministes (RéQEF) ayant pour but de favoriser le rayonnement des études féministes.

L'Institut de recherches et d'études féministes est rattaché à la Faculté des sciences humaines.

Instances

L'Assemblée générale

L'Assemblée générale se réunit une fois l'an. Elle est constituée des membres régulières et réguliers (professeures et professeurs, chargées et chargés de cours, professionnelles, étudiantes et étudiants) et des membres institutionnels réguliers comme membres votants. Les membres associées et associés et les membres institutionnels associés sont invités à l'Assemblée générale mais ne disposent pas de droit de vote.

Le Conseil

Le Conseil de l'Institut comprend 17 personnes. Il est composé de membres régulières et réguliers élus lors de l'Assemblée générale auxquels s'ajoutent la direction de l'Unité de programmes en études féministes, la direction du Réseau québécois en études féministes, les deux professionnelles à l'IREF, la responsable du Protocole UQAM/Relais-femmes du Service aux collectivités, la doyenne de la Faculté des sciences humaines et deux personnes représentant des milieux socio-économiques.

Accréditation de membres à l'IREF

<p>→ Prendre connaissance des informations relatives aux différentes catégories de membres.</p> <p>→ Compléter le formulaire d'accréditation inclus dans ce dépliant.</p> <p>→ Joindre un curriculum vitae ou des informations pertinentes sur votre implication ou vos intérêts dans le champ des études féministes.</p> <p>→ Adresser le dossier à la direction de l'IREF. Les demandes d'accréditation transitent par le Conseil de l'IREF qui en fait la recommandation.</p>		
Catégories de membres	Critères d'habilitation	Procédures
Professeure, professeur	<p>→ Adhérer aux objectifs promus par l'Institut.</p> <p>→ Intégrer une perspective féministe dans son enseignement, sa recherche ou son intervention.</p> <p>→ Contribuer au développement des études féministes par le biais de publications, de travaux de recherche, de création ou des interventions pertinentes.</p>	Faire parvenir une lettre d'intention en montrant votre implication dans le champ des études féministes ainsi qu'un curriculum vitae.
<p>→ Chargée de cours, chargé de cours</p> <p>→ Professionnelle, professionnel</p>	<p>→ Adhérer aux objectifs promus par l'Institut.</p> <p>→ Intégrer une perspective féministe dans son enseignement, sa recherche ou son intervention.</p>	Faire parvenir une lettre d'intention en montrant votre implication dans le champ des études féministes ainsi qu'un curriculum vitae.
Étudiante, étudiant*	<p>→ Adhérer aux objectifs promus par l'Institut.</p> <p>→ Être inscrite, inscrit à des programmes d'études de premier cycle et de cycles supérieurs à l'UQAM et intégrer une perspective féministe dans ses travaux de recherche.</p>	Faire parvenir une lettre d'intention en montrant votre implication dans le champ des études féministes.
Associée, associé Personnel de l'UQAM ou personnes de l'extérieur	<p>→ Adhérer aux objectifs promus par l'Institut.</p> <p>→ Apporter une contribution significative au développement des études et de la recherche féministes.</p>	Faire parvenir une lettre d'intention en montrant votre implication dans le champ des études féministes.
Institutionnel régulier Unités de recherche ou organismes se consacrant à la recherche-crédation, à la formation ou aux services aux collectivités en études féministes	<p>→ Adhérer aux objectifs promus par l'Institut.</p> <p>→ Bénéficier d'une reconnaissance institutionnelle de l'UQAM. Les sous-unités de centres de recherche ne sont pas directement admissibles.</p> <p>→ Consacrer une partie significative de ses activités à la recherche-crédation ou à la formation dans le domaine des études féministes.</p>	Faire parvenir une lettre d'intention et un dossier de candidature montrant de quelle manière les activités s'inscrivent dans les grandes orientations de l'Institut et correspondent à ses objectifs.
Institutionnel associé Unités de recherche ou organismes se consacrant à la recherche-crédation, à la formation ou aux services aux collectivités en études féministes	<p>→ Adhérer aux objectifs promus par l'Institut.</p> <p>→ Mener des activités de recherche-crédation ou de formation dans le domaine des études féministes ou dans une perspective féministe, intra ou extra muros</p>	Faire parvenir une lettre d'intention et un dossier de candidature.

* Les étudiantes et étudiants inscrits au certificat en études féministes et aux concentrations de premier cycle et de cycles supérieurs en études féministes deviennent membres d'office de l'IREF pendant leurs études à l'UQAM.

Formulaire d'accréditation à l'IREF

Je demande mon accréditation à titre de membre :

- Professeure, professeur**
- Chargée, chargé de cours**
- Professionnelle, professionnel**
- Étudiante, étudiant**
- Associée, associé***
- Institutionnel régulier**
- Institutionnel associé***

* Membres associées et associés et membres institutionnels associés provenant de l'extérieur de l'UQAM : **10 \$** pour frais d'envoi du Bulletin d'information de l'IREF et autre correspondance. **Veillez libeller le chèque à l'ordre de l'Université du Québec à Montréal.**

Nom : _____

Prénom : _____

Département : _____

Programme (si étudiante ou étudiant) : _____

Code permanent : _____

Nom de l'organisme ou du groupe : _____

Adresse : _____

Ville : _____

Province : _____

Code postal : _____

Pays : _____

Téléphone (bureau) : _____

Téléphone (domicile) : _____

Courriel : _____

Signature : _____

Date : _____